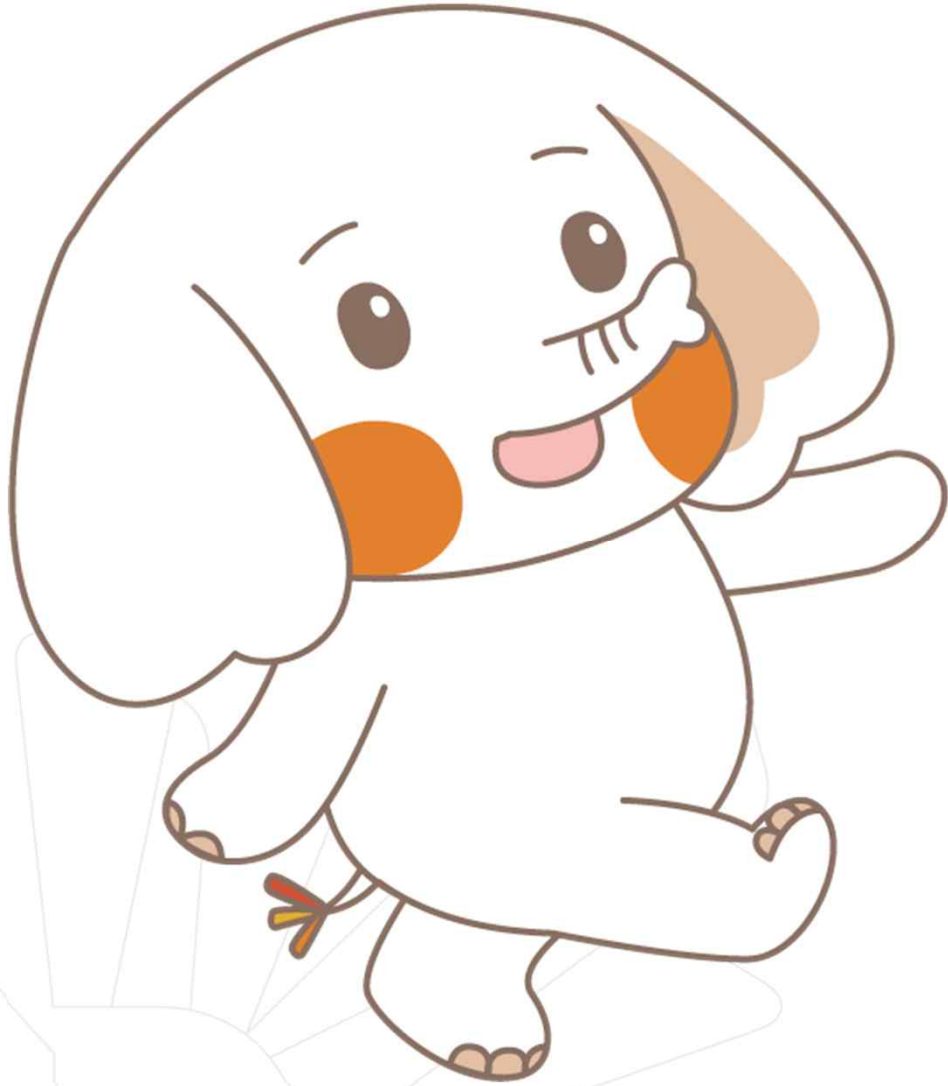


2024-1학기 일반대학원 신(편)입생 학생증 발급 안내

(국민체크카드형)

학생처
학생역량개발팀



국민체크카드형 학생증 신청 절차

STEP1. 유드림스/엠드림스 학생증 신청

**STEP2. KB스타뱅킹 앱 신청 혹은
국민은행 동국대학교(점) 방문 신청**

※ 유드림스 학생증 동의 후 앱 신청 관련 문의는
국민은행 동국대점 [02-2197-4517](tel:02-2197-4517)로 문의 해주세요.

신청방법(국민체크카드형)

STEP1. 엠드림스 학적 개인정보수집 이용제공동의 등록

- 1) 대학원 학사 → 교과 수업 → 수강신청관리 → 개인정보수집 이용제공동의 → 학생증 발급 탭
- 2) 학생증 카드 종류 **국민은행 체크카드형** 선택
- 3) 개인정보수집 **동의로** 전부 클릭 → **엠드림스** 페이지 아래 **확인** 클릭

The screenshot shows the '동의' (Consent) page for '개인정보수집이용제공동의' (Personal Information Collection and Use Consent). The page is divided into several sections:

- 단제보침** (Consent Categories): Includes '개인정보 수집 동의' (Personal Information Collection Consent) and '고유식별정보 수집동의' (Unique Identification Information Collection Consent). The '동의' (Consent) radio button is selected for both.
- 학생증 발급** (Student ID Card Issuance): A dropdown menu shows '국민은행 체크카드형' (National Bank Check Card Type) selected. Below it, the '개인정보 수집 동의' (Personal Information Collection Consent) radio button is selected.
- 홍보서비스** (Promotional Services): Includes '개인정보 수집 동의' (Personal Information Collection Consent) and '홍보서비스' (Promotional Services).
- 동문서비스** (Alumni Services): Includes '개인정보 수집 동의' (Personal Information Collection Consent) and '동문서비스' (Alumni Services).
- 동문회** (Alumni Association): Includes '개인정보 수집 동의' (Personal Information Collection Consent) and '동문회' (Alumni Association).

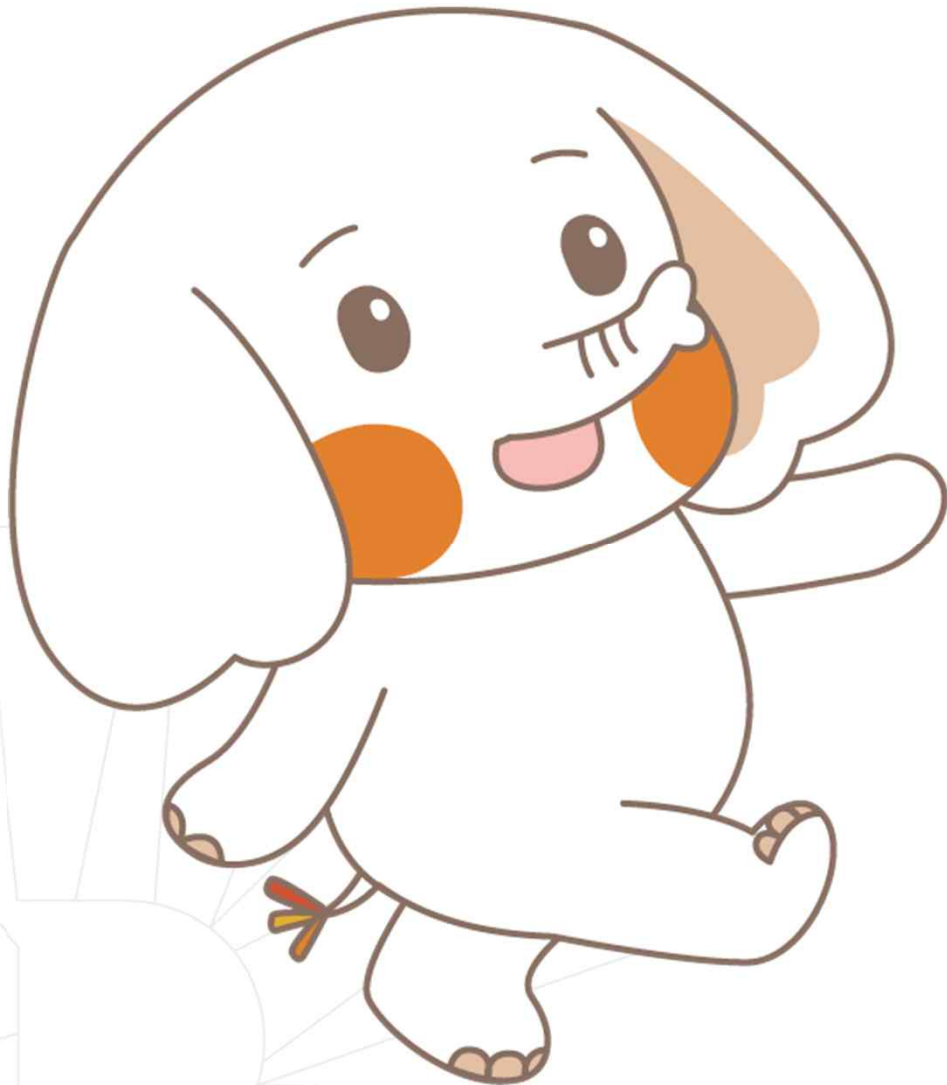
At the bottom of the page, there are two buttons: '일괄동의처리' (Batch Consent Processing) and '확인' (Confirm).

Last Login Time: 2022-07-15 12:34 접속IP: 210.94.163.56

Copyright(c) 2021 DONGGUK UNIVERSITY. ALL RIGHTS RESERVED.

신청방법(국민체크카드형)

STEP2. 국민 KB 스타뱅킹 앱 신청 또는 국민은행 동국대학교점 방문 신청



국민 체크카드형 학생증은 **반드시**

1)국민 KB 스타뱅킹 앱으로 신청하거나

2)동국대학교점 방문 신청을

3/12(화)까지 완료해야 합니다!!

(유드림스 동의는 3/8(금)까지)

**★앱이나 은행방문 미신청시에는 학생증이
발급되지 않습니다★**

국민은행 동국대학교(점) 02-2197-4517

신청방법(국민체크카드형)

KB스타뱅킹 앱 신청 방법

- 신분증(주민등록증 또는 운전면허증)과 본인명의로의 스마트폰 필요
- 2/16(금)~2/28(수) 유드림스/엠드림스 동의
➔ **2/29(목)부터** KB스타뱅킹 앱 신청 가능
- 2/29(목) ~ 3/8(금) 유드림스/엠드림스 동의
➔ 은행영업일 기준 **1일 후** 부터 KB스타뱅킹 앱 신청 가능

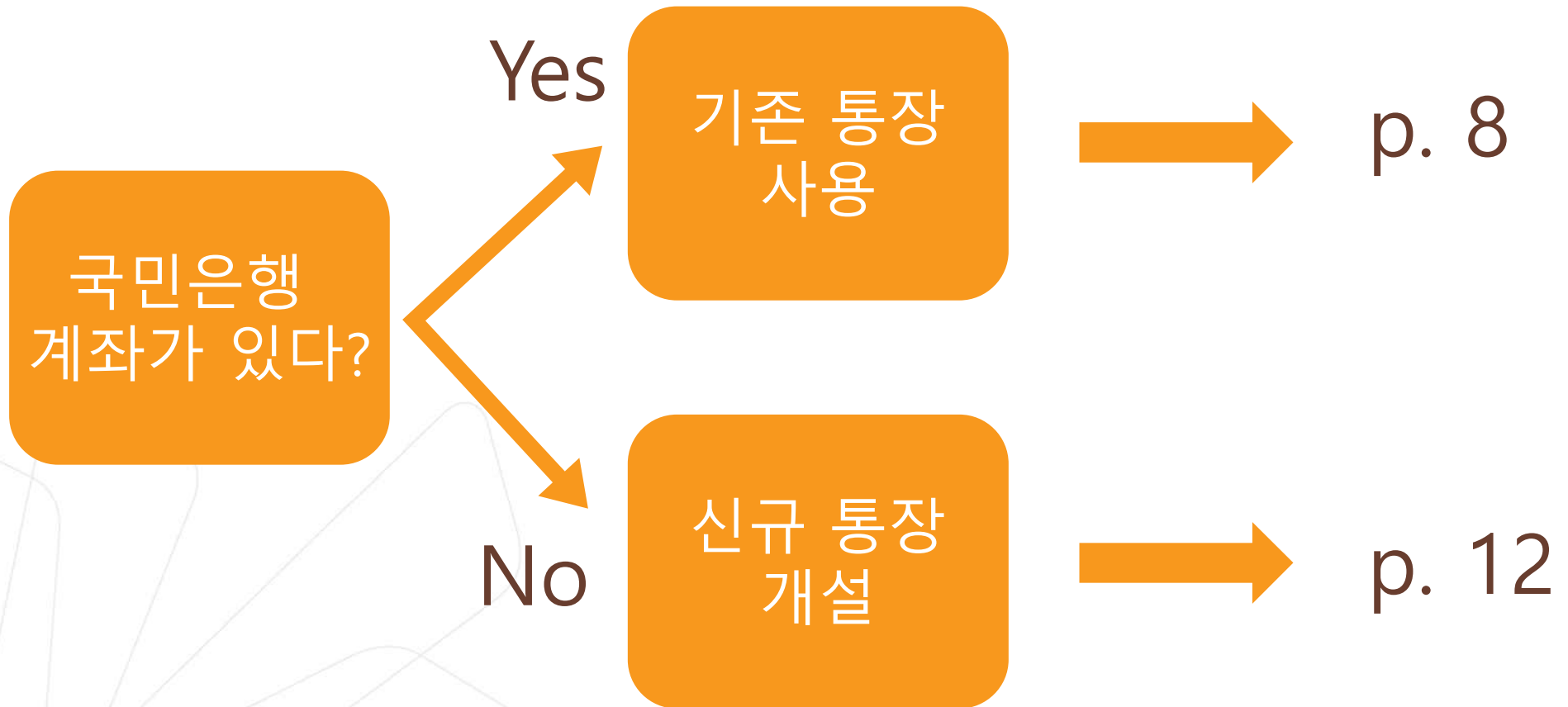
신청 가능 시간

- 통장 신규
 - KB국민은행계좌인증/1원 입금인증 : 24시간
 - 영상통화방식 : 평일 8시~22시, 공휴일 9시~18시
- 체크카드 발급 : 24시간

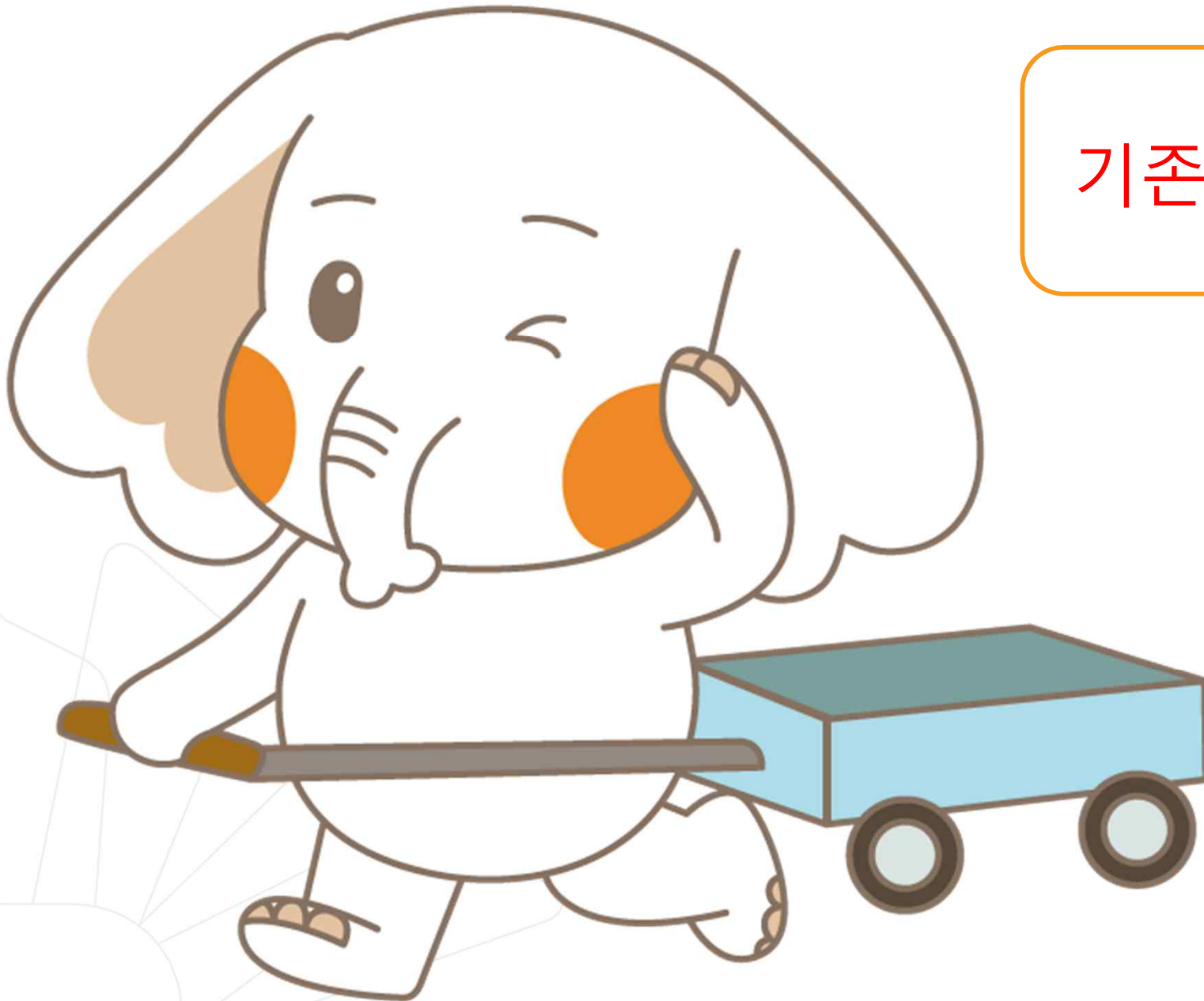
QR코드



KB스타뱅킹 신청하기



기존 통장 사용



신청방법(국민체크카드형)

1. 기존 통장 사용시 ①

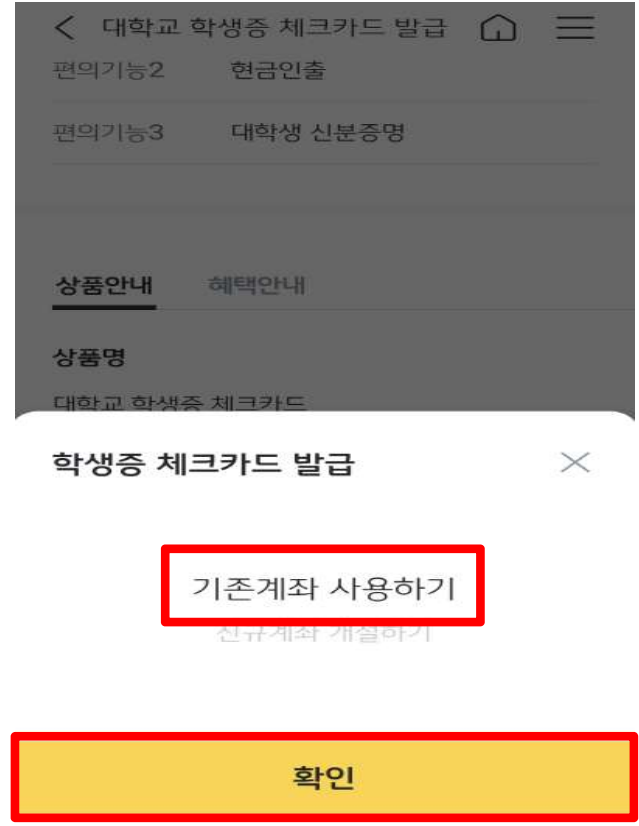
①메인화면 오른쪽 상단 「**전체메뉴**」 클릭



②상품가입→카드만들기→
대학교학생증 체크카드



③기존 계좌 사용하기



신청방법(국민체크카드형)

1. 기존 통장 사용시 ②

④대학교 학생증 체크카드 만들기

대학교 학생증 체크카드 발급

계좌 확인이 완료되었습니다.
다음 단계부터는 KB국민카드에
서 진행됩니다.

대학교 학생증 체크카드 만들기

⑤동국대학교 선택하기

카드신청

학사정보 1 2 3 4 5

학교선택 51건

동국대학교

학교검색 학교명을 입력

정보

이름

주민등록번호 '-'를 제외하고 입력

다음

⑥체크카드 발급 정보 입력

5분만에 간편하게 신청하세요!

대학교 학생증 노리체크카드

정보입력

이름 홍길동

휴대폰번호 '-'를 제외하고 입력

교통카드

신청 미신청

신분증 정보

주민등록증 운전면허증

외국인등록증 재외국민 주민등록증

신청방법(국민체크카드형)

1. 기존 통장 사용시 ③

⑦ 본인인증

본인인증 ✕

휴대폰 공인인증서 카드인증

동의하고 본인 인증하기(필수)

SKT KT LGU+ 알뜰폰 ▼

010- 인증번호 전송

인증번호 입력 05:00

다음

⑧ 카드발급 완료

카드신청

대학교 학생증 노리체크카드

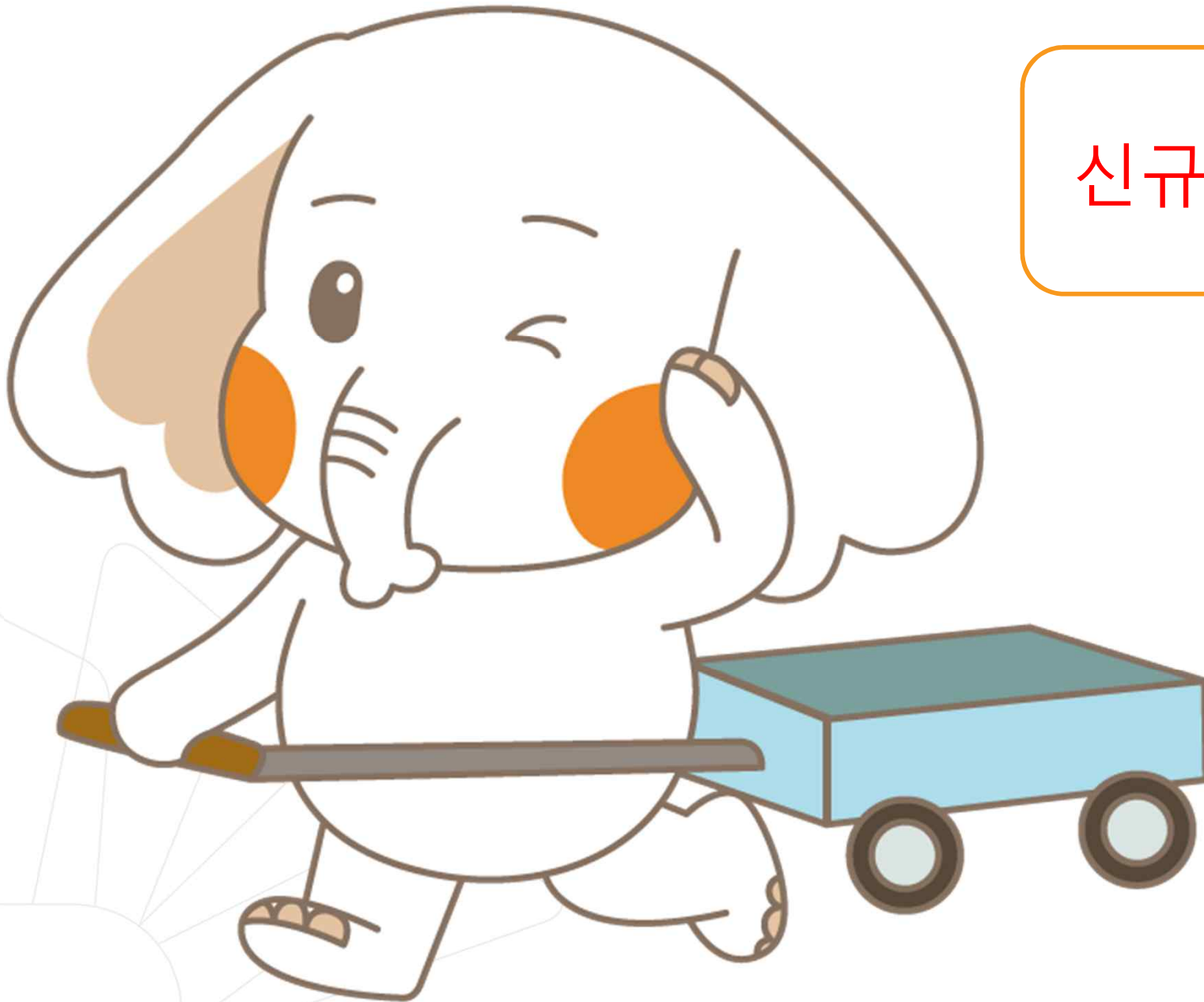


신청완료
고객님의 카드가 신청 접수되었습니다.

쇼핑, 해외, 뷰티/패션 할인
청춘대로 싱글체크카드

확인

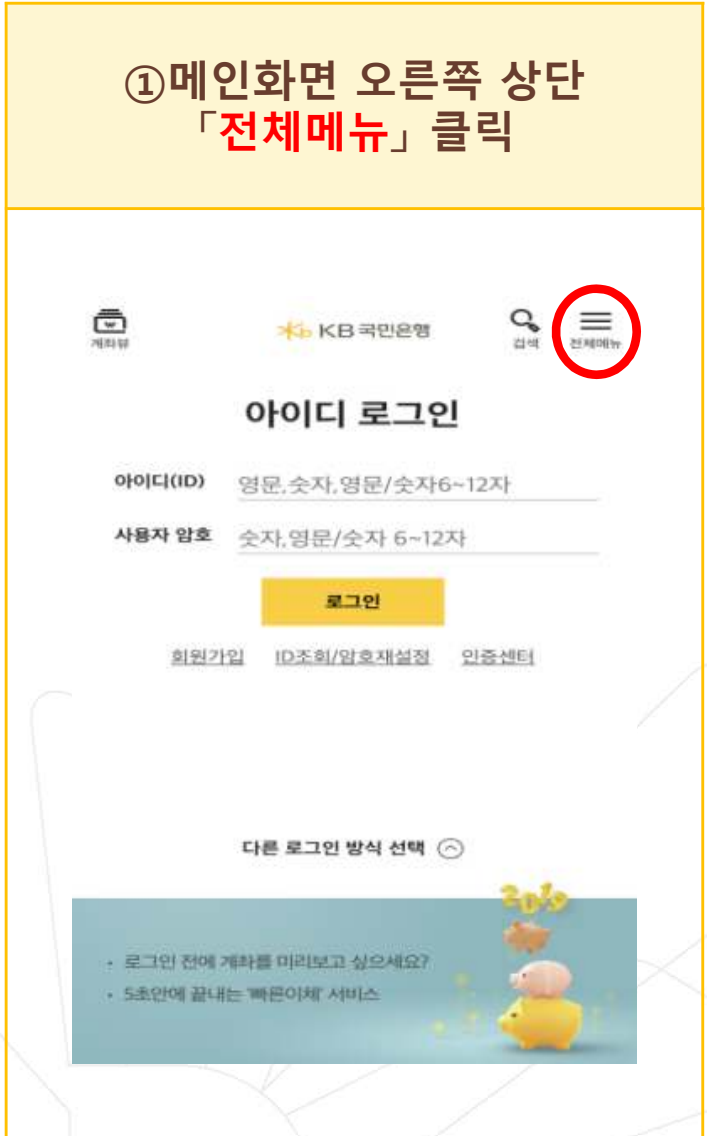
신규 통장 개설



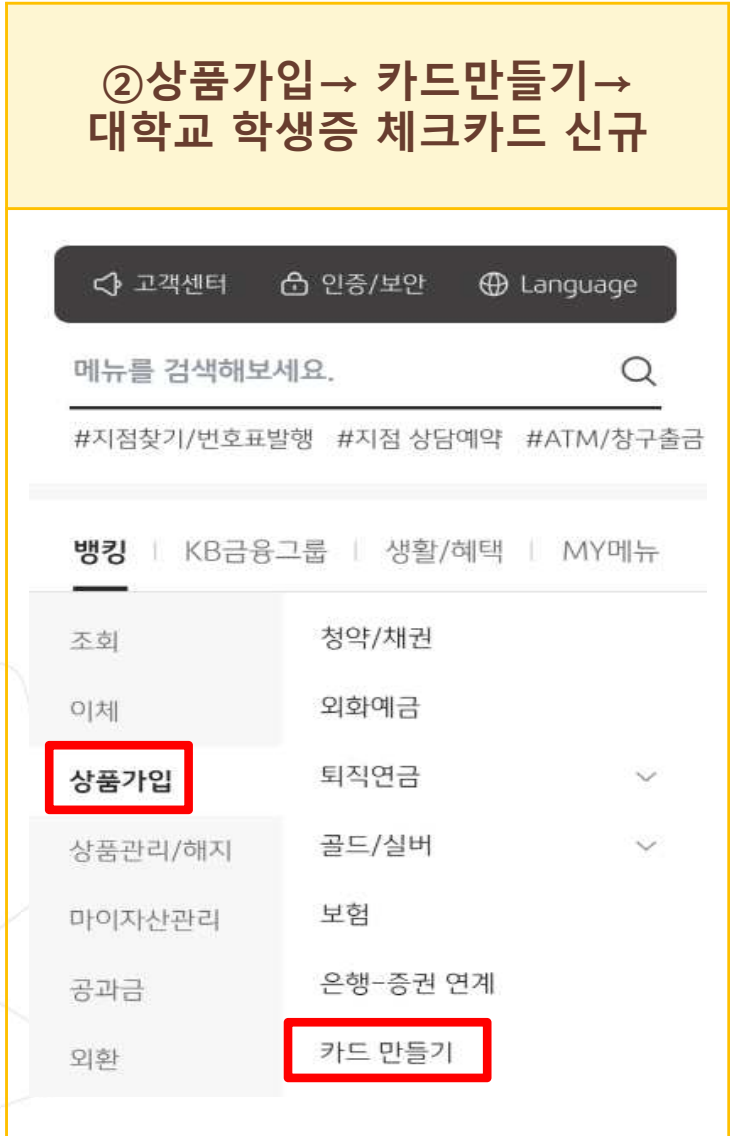
신청방법(국민체크카드형)

2. 신규 계좌 개설시 ①

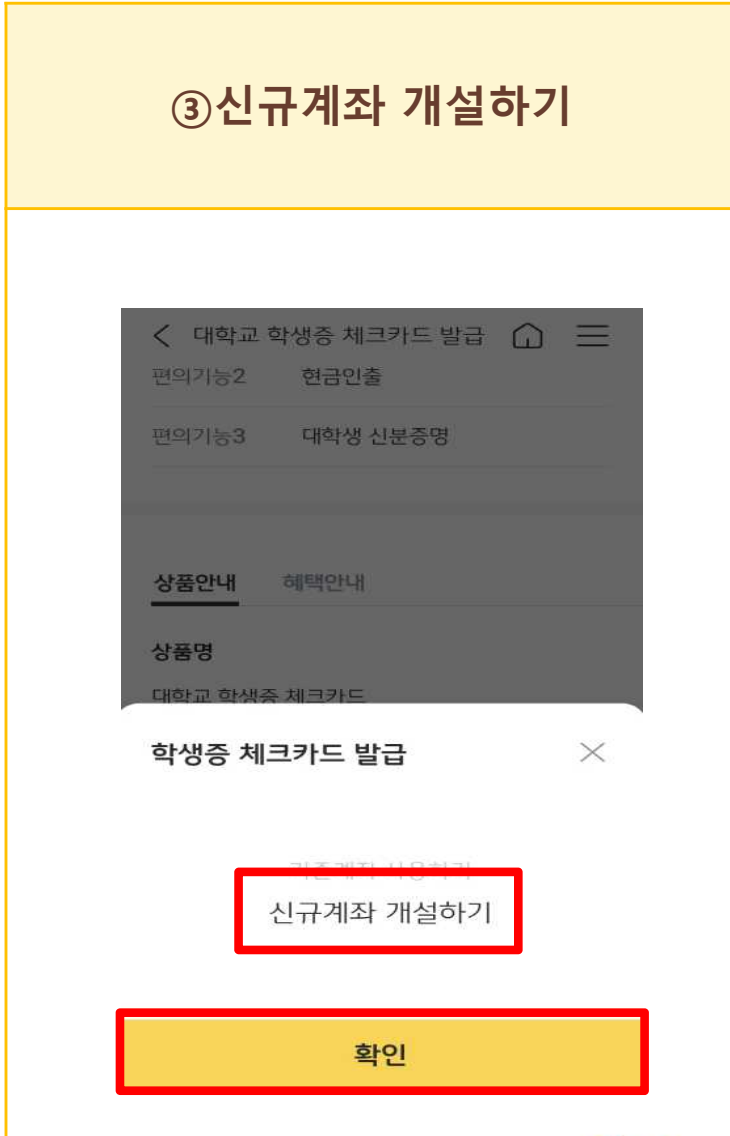
①메인화면 오른쪽 상단 「전체메뉴」 클릭



②상품가입 → 카드만들기 → 대학교 학생증 체크카드 신규



③신규계좌 개설하기



신청방법(국민체크카드형)

2. 신규 계좌 개설시 ②

④ 입출금 상품 선택, 가입하기

KB종합통장

컵라면 끓이는 시간으로
계좌하나 똑딱

상품가입 시간은 3분정도 예상됩니다.
아래 준비물을 챙겨주세요!

- 신분증
주민등록증/운전면허증/여권
- 본인명의 휴대폰
- 입출금통장 개설 후 카드 동시 신청

금융거래 한도제한 계좌 안내

다음

⑤ 개인정보동의 / 휴대폰 인증

본인인증

이름

주민등록번호

휴대폰

SKT

010

입력하신 휴대폰번호로 SMS 인증번호를 전송합니다. (인증번호요청)을 눌러 SMS 인증번호를 입력해주세요.

인증번호 요청

⑥ 신분증 촬영 안내

신분증 촬영 안내

주민등록증 또는 운전면허증을
준비해주세요.

- 신분증확인은 1일 5회까지 가능합니다.
- 신분증 앞면을 짙은색 배경위에 놓으면 더 잘 인식됩니다.
- 빛이 반사되지 않도록 주의하세요.
- 훼손이 심한 신분증은 인식되지 않을 수 있습니다.

신분증 촬영

신청방법(국민체크카드형)

2. 신규 계좌 개설시 ③

⑦ 추가본인인증 (택1)

계좌인증

KB국민은행 계좌인증 다른금융 계좌인증

계좌번호
선택

계좌비밀번호
숫자 4자리를 입력해 주세요.

영상통화 인증
KB국민은행 계좌 또는 다른금융 계좌가 없으시면, 영상통화를 이용해 인증 가능합니다.

다음

⑧ 약관 동의

4 / 6 약관동의

- 약관 전체동의
- 예금거래기본약관
- 일종금이자자유로움약관
- KB종합통장 특약
- 상품설명서
- 확인사항 전체동의
- 가상자산관련대고객안내문
- 불법·탈법 차명거래 금지 설명·확인
- 예금자보호제도 확인(KB스타뱅킹)
- 통장일도금지확인(KB스타뱅킹)

다음

⑨ 계좌관리점(권유직원) [동국대학교]점 선택

계좌관리점 선택

지역별 시도 시군구

naver.com

동국대학교(점)

계좌관리점 선택

지역별 시도 시군구

동국대학교(점)

다음

신청방법(국민체크카드형)

2. 신규 계좌 개설시 ④

⑩계좌개설 완료

입출금통장 관리

입출금통장 개설 완료

계좌개설 완료

⑪동국대학교 선택하기

카드신청

학사정보 1 2 3 4 5

학교선택 70건

동국대학교

학교검색 학교명을 입력

정보

이름

주민등록번호 ' '를 제외하고 입력

다음

⑫카드신청완료

카드신청 완료

대학교 학생증 노리체크카드

KB국민카드 Check Student ID

4579 1234 5678 9012

JUN KOOK MIN

동국대학교총장

신청완료

고객님의 카드가 신청 접수되었습니다.

확인

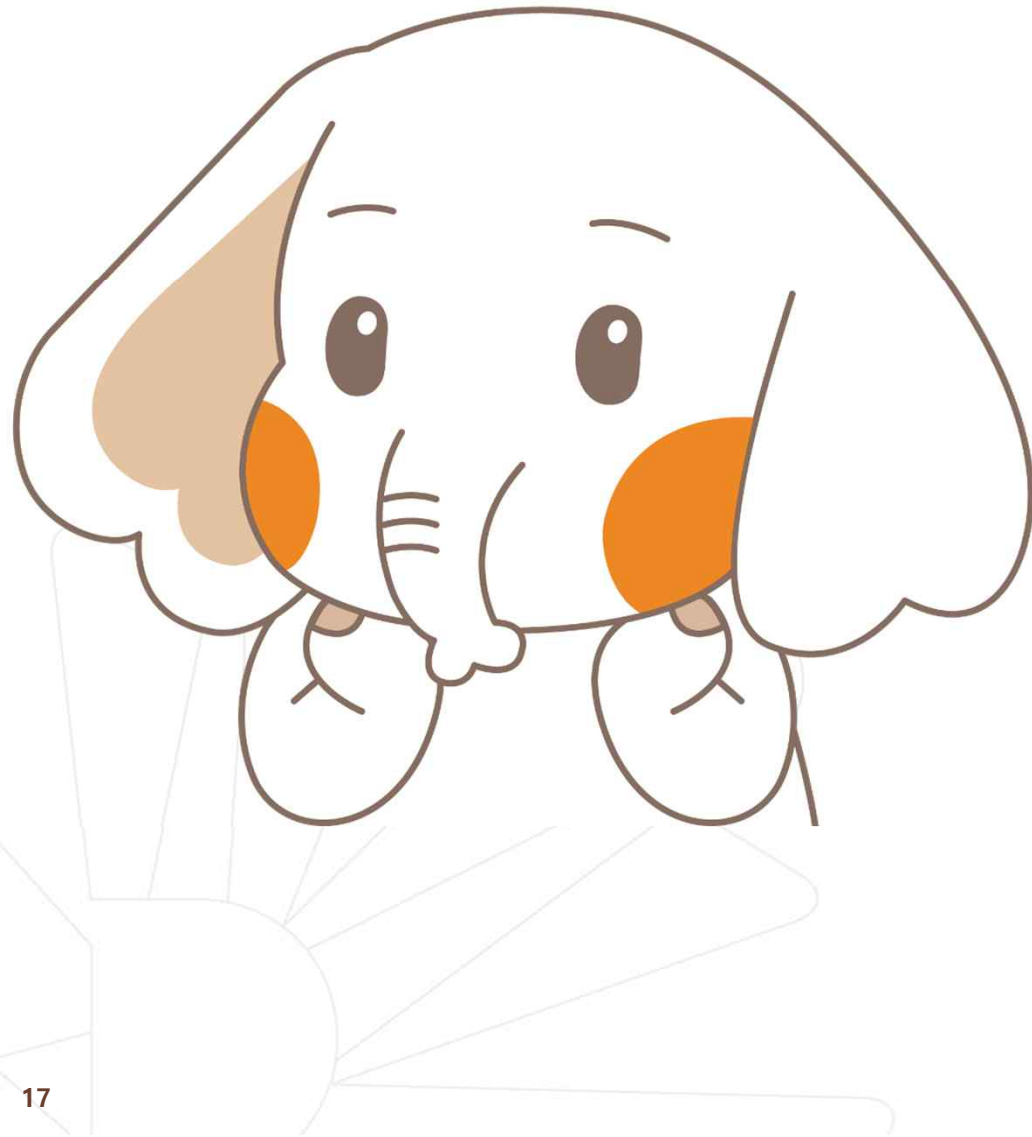
가. 설치 방법

- 1) '동국PASS' 어플 설치
- 2) 로그인(UDRIMS/MDRIMS ID/PW)

나. 주요기능

- 1) 중앙도서관 이용
 - 도서관 출입, 도서대출, 좌석 배정 등
- 2) 학생CS센터 서비스 이용
 - 증명서 발급, 휴대폰 충전, FAX 전송 등

**※ 카드형 학생증 수령 이전에는 동국PASS앱으로 도서관 이용이 가능합니다.
출입은 도서관 운영에 따라 제한 될 수 있음.
도서관 출입 관련 문의 : 중앙도서관 02-2260-8623
PASS앱 관련 문의 : 정보처 02-2260-8877**



학생증 분실신고

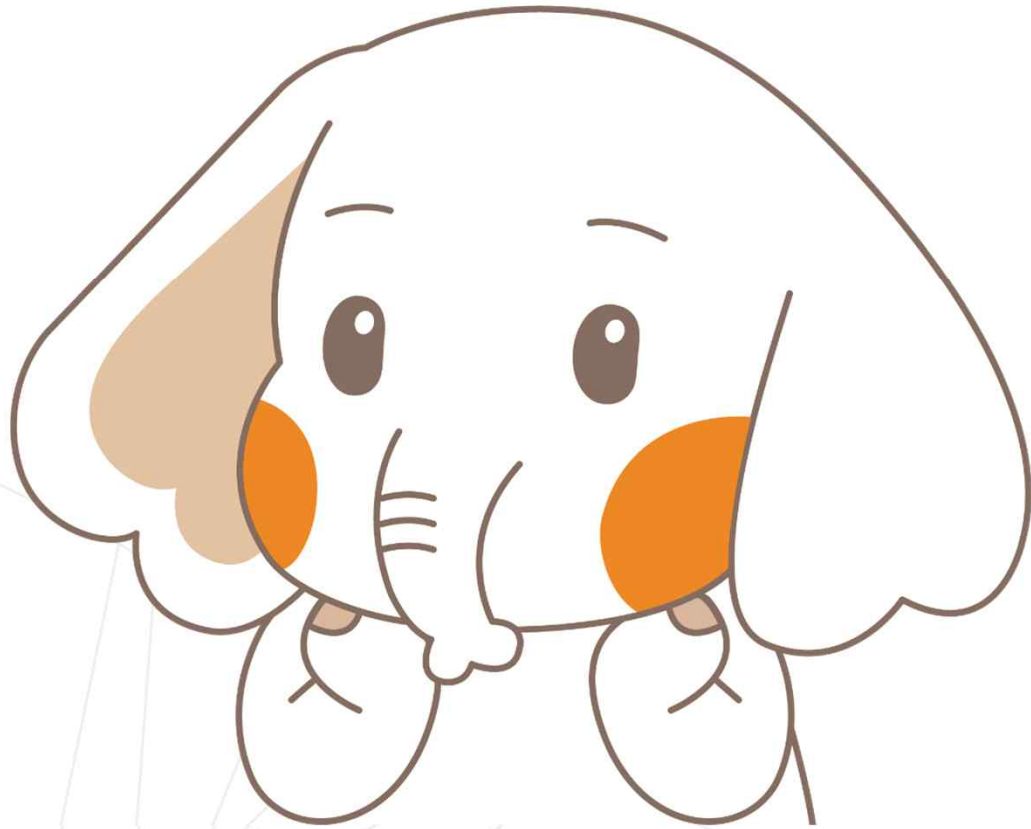
STEP1. 중앙도서관과 카드사 모두 분실신고

교내기능 정지 ▶ 중앙도서관 ☎ 02)2260-8622~3

은행기능 정지 ▶ 국민카드 ☎ 1588-1688

STEP2. 가까운 지점 방문 신청이나 국민 카드사 재발급 신청

※ 국민 카드사를 통하여 학생증 분실신고 후
즉시 재발급을 하는 경우, **중앙도서관**에 교내 기능
정지를 위한 **분실신고**를 별도로 하지 않아도 됩니다.



학생증 훼손이나
전과, 개명 등으로 인한 재발급 신청
가까운 지점 방문 신청이나 국민 카드사 신청
(국민카드 ☎ 1588-1688)

Q 1. 학생증 신청기간에 신청을 못했어요. 어떻게 해야 하나요?

A : 신청기간에 신청을 못하였어도 이후 2차 신청기간에 신청이 가능합니다. 다만, 신청기간 이후 신청한 학생증은 발급이 지연될 수 있습니다.

<체크카드형 학생증> 해당은행에 문의/ 국민은행 ☎ 02-2197-4517

Q 2. 학생증 신청을 하였는데 사진을 변경하고 싶어요.

A : 학생증은 신청 다음날에 발급 진행이 시작되어 중간에 사진을 변경하실 수 없습니다.
사진 변경을 희망하시는 경우, 신청기간 이후에 학생CS센터로 연락 바랍니다.
(체크카드형 재발급 비용 없음)/ 학생CS센터 ☎ 02-2260-8661~4

Q 3. 학생증 수령은 어디서 수령하나요?

A : <체크카드형 학생증> 해당은행에 문의/ 국민은행 ☎ 02-2197-4517

Q 4. 학생증 수령일과 장소가 궁금해요. 어디에 문의하나요?

A : <체크카드형 학생증> 해당은행에 문의/ 국민은행 ☎ 02-2197-4517

Q 5. 국민은행 체크카드로 신청했는데, 신한은행 체크카드로 변경하고 싶어요. 어떻게 해야 하나요?

A : 신청기간 내 학생증 선택 번복은 불가능합니다.
우선 신청한 학생증을 수령 받고, 추후 다시 신청바랍니다.
신중히 신청 바랍니다.



학생증 발급 진행 상황 및 수령 관련 문의

국민은행 동국대학교(점)

02-2197-4517

많은 신청 바랍니다.

